

Director General de Protección Civil rinde Informe de emergencias atendidas a la fecha, 29/DIC./15

El Secretario para Asuntos de Vulnerabilidad y Director General de Protección Civil, Licenciado Jorge Antonio Meléndez, en compañía de Comisionado Leonel Rivera Lico de la PNC; Sub Comisionada Guadalupe Quintana de Seguridad Vial; Dr. Rolando Masis del Ministerio de Salud; Oscar Meléndez de Cruz Verde Salvadoreña; Ricardo Leiva de Comandos de Salvamento, así como de jefes y técnicos de esta Dirección, dio a conocer el Informe Acumulado de las emergencias atendidas, hasta este día, que comprende desde las 8 horas del 24 de diciembre de 2015, hasta las 6 horas del 29 de diciembre.

Autoridades informaron que, en cuanto al informe preliminar acumulado desde el pasado 24 de diciembre, se refleja una reducción en comparación al año pasado del 0.58%.

El cuadro preliminar de las últimas 24 horas, refleja una disminución importante en el rubro de personas lesionadas con 40%, con relación a los casos registrados el año 2014; es decir 25 casos en 2014 y 15 en 2015 y el de personas fallecidas con 3 en el 2014 y 2 en este año por accidente de tránsito. Los rubros que sufrieron incremento en las últimas 24 horas, fueron los de accidentes de tránsito con 42 en el 2014 contra 53 para este año y el rubro de incendios con 3 el año pasado y 5 en el 2015.

SISTEMA NACIONAL DE PROTECCION CIVIL

Centro de Operaciones de Emergencias

PLAN BELEN 2015 - Informe Preliminar ACUMULADO #4:

(Desde las 08:00 horas del 24/Dic/15 HASTA las 06:00 horas del 29/Dic/15)

N°	Personas Lesionadas	Cantidad
1	Con Arma de Fuego	
2	Con Arma Blanca	5
3	Con Arma Contundente	
4	En Accidente de Tránsito	152
5	Niños Quemados con Polvora	3
6	Adultos Quemados con Polvora	2
7	Quemados por Otras Causas	5
8	Fracturas	3
9	Intoxicaciones	
10	Politraumatismos	6
11	Mordeduras	
12	Picaduras	7
13	Otras causas	9
Total		192

N°	Incendios	Cantidad
1	Forestales	
2	Estructurales	11
3	En Vehículos	4
4	En Maleza Seca	12
5	En Coheterías	
6	En Puestos de Polvora	
7	En Tambo de Gas	1
8	Conato de incendio	
9	Otros Incendios	7
Total		35

N°	Accidentes	Cantidad
1	Tránsito	217
2	Acuáticos	
3	Aéreos	
Total		217

N°	Rescates	Cantidad
1	Acuáticos Simples	33
2	Acuáticos Profundos	2
3	Aéreos	
4	Urbanos	
5	En Montaña	
6	En Vehículo	
7	Otros Rescates	3
Total		38

N°	Personas Fallecidas	Cantidad
1	En accidente de Tránsito	30
2	Por Asfixia en Inmersión	
3	Por intoxicación	
4	Otras Causas	1
Total		31

Personas fallecidas fuera del Dispositivo	2
---	----------

Informe Preliminar ACUMULADO N° 4

Resumen por Categoría	Año 2014	Año 2015
Personas Lesionadas	168	192
Personas Fallecidas	21	31
Rescates	2	38
Accidentes	263	217
Incendios	62	35
Personas Desaparecidas *	0	0
TOTAL GENERAL ==>	516	513

Situación	Porcentaje
Incremento	14.29
Incremento	47.62
Incremento	1,800.00
Reducción	-17.49
Reducción	-43.55
**	**
Reducción	-0.58

* Personas Desaparecidas en actividades turísticas

Las autoridades también hicieron un llamado a la población, considerando que aún se espera los días de mayor celebración, para que eviten que los menores de edad manipulen pólvora y los adultos lo hagan tomando todas las medidas de seguridad. Otra de las recomendaciones importantes fueron a los peatones que tengan precaución al momento de transitar y al pasarse las calles, considerando que muchas de las personas fallecidas han sido peatones.

La diferencia puede lograrse con una conducta responsable de

cada persona que toma el volante y que evite incurrir en las principales causas de accidentes a la fecha, entre estas la alta velocidad e invasión del carril.



Consolidado Plan Belen 2015 - Dia 2

A screenshot of a PDF document from the 'SISTEMA NACIONAL DE PROTECCION CIVIL'. It displays a table with several columns and rows, containing text and numbers, which appears to be a detailed plan or schedule.

Descargar consolidado día 2

43 downloads 282.19 KB



Consolidado Plan Belen 2015 - Dia 1

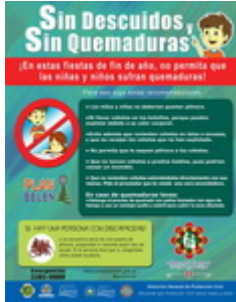
A screenshot of a PDF document from the 'SISTEMA NACIONAL DE PROTECCION CIVIL'. It displays a table with several columns and rows, containing text and numbers, which appears to be a detailed plan or schedule.

Descargar Consolidado Dia 1

44 downloads 282.40 KB



Plan Belen 2015 - Afiche "Sin Quemaduras"



Descargar Afiche

97 downloads454.51 KB



Plan Belen 2015 - Afiche "Sin Ahogados"



Descargar Afiche

62 downloads419.88 KB



Plan Belen 2015 - Afiche "Sin Accidentes"



Descargar Afiche

66 downloads402.80 KB



Plan Belen 2015

En el Salvador, durante el período comprendido entre el 01Dic2015 al 03Ene2016 se desarrollarán en nuestro país grandes movimientos de personas en centros comerciales y vehiculares en las principales vías, con motivo de las celebraciones de Navidad y Año Nuevo lo cual implica un aumento en la vulnerabilidad de las personas que circulan por las calles de las ciudades, centros comerciales, playas y balnearios a nivel Nacional, como también los lugares donde se comercializará la pólvora.

Descargar Plan

88 downloads390.35 KB



Presentación del Plan Belen 2015

Por tal situación el Sistema Nacional de Protección Civil, coordinado por la Dirección General de protección civil, Prevención y mitigación de Desastres implementara el plan Belén 2015, durante el periodo del 24 de Dic. Del 2015 al 3 de Enero del 2016.

Descargar Presentación del Plan

76 downloads 2.61 MB

- 1
- 2
- 3

San Salvador, martes 29 de diciembre de 2015

Ante cualquier situación de emergencia, comunicarse con las autoridades correspondientes

Centro de Operaciones de Emergencia Nacional: **2281-0888 / 2201-2424 / Fax: 2201-2409**

Cuerpo de Bomberos de El Salvador: **913**